



## Beleggingsstrategie

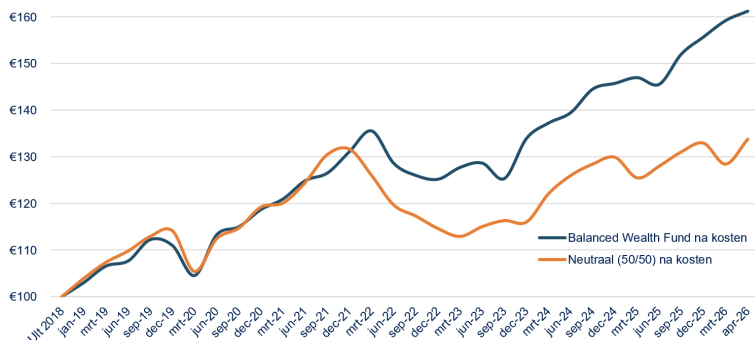
- ~ Het Balanced Wealth Fund (BWF) geeft toegang tot de Fundamentele Risicospreiding strategie (FRS) van LG Partners ([www.lgpartners.nl](http://www.lgpartners.nl)).
- ~ FRS zorgt voor een zorgvuldige spreiding van risico's over méér beleggingscategorieën en is daarmee beter gespreid dan een 'traditionele neutrale beleggingsportefeuille' (Neutraal 50/50).
- ~ Door de Fundamentele Risicospreiding strategie profiteert het fonds van een hoger rendement bij een lager risico dan zo'n neutrale beleggingsportefeuille en heeft het ook minder last van grote tussentijdse negatieve schommelingen.
- ~ We voegen daar een belegging in het GoRef Fund ([www.goreffund.nl](http://www.goreffund.nl)) aan toe. Een strategie die- gezien de hogere minimale instapbedragen - normaliter niet toegankelijk is voor veel beleggers. Die toevoeging verbetert het rendement verder, zonder het risico te verhogen.
- ~ Gestructureerd als een toegankelijk en betrouwbaar fonds met onafhankelijk bestuur, AFM-registratie en eenvoudige inschrijving.

## Nettorendementen

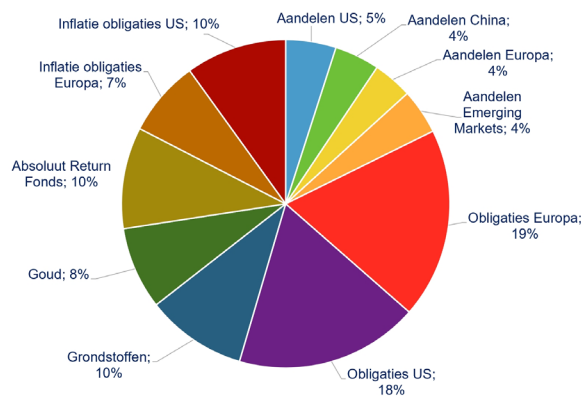
Jaar	Q1	Q2	Q3	Q4	YTD	Cumulatief
2019	+6,6%	+1,0%	+4,3%	-1,1%	+11,0%	+11,0%
2020	-5,8%	+8,4%	+1,5%	+3,2%	+6,9%	+18,7%
2021	+1,9%	+3,2%	+1,3%	+3,6%	+10,5%	+31,1%
2022	+3,4%	-5,1%	-2,0%	-0,7%	-4,5%	+25,2%
2023	+2,0%	+0,7%	-2,6%	+6,9%	+7,0%	+33,9%
2024	+2,5%	+1,6%	+3,6%	+0,8%	+8,8%	+45,7%
2025	+0,8%	-1,0%	+4,5%	+2,4%	+6,8%	+55,6%
2026	+2,3%	+1,3%			+3,6%	+61,2%

Vanaf januari 2019	BWF
Gemiddeld kwartaalrendement	+1,6%
Gemiddeld jaarrendement	+6,7%

## Cumulatief verloop rendement



## Beter spreiden: méér rendement én stabiliteit



Bron: LGP Beheer B.V. – De rendementen van het Balanced Wealth Fund zijn historische resultaten na kosten, gebaseerd op de portefeuilles van de oprichters en – vanaf oktober 2023 – op feitelijke fondsresultaten. In het verleden behaalde resultaten bieden geen garantie voor de toekomst. De vergelijking met een traditionele 50/50-wereldwijde aandelen-/obligatieportefeuille is illustratief en houdt geen rekening met verschillen in risico, samenstelling of marktomstandigheden. Deze simulatie is geen betrouwbare indicator voor toekomstige prestaties.

<b>Start Strategie:</b>	1 januari 2014
<b>Oprichting BWF</b>	1 september 2023
<b>Minimale inleg</b>	€ 100.000,-
<b>Beheerdersvergoeding</b>	0,5% per jaar
<b>Service fee / Administratie kosten</b>	0,2% per jaar
<b>Beheerder</b>	LGP Beheer B.V.
<b>E-mail BWF</b>	<a href="mailto:info@balancedwealthfund.nl">info@balancedwealthfund.nl</a>

<b>Website BWF</b>	<a href="http://www.balancedwealthfund.nl">www.balancedwealthfund.nl</a>
<b>Juridische structuur</b>	Fonds voor Gemene Rekening
<b>Bestuur FGR</b>	AssetCare Bewaarder Services B.V.
<b>Administrateur</b>	AssetCare Fund Services B.V. AssetCare is onze onafhankelijke administrateur
<b>E-mail Asset Care</b>	<a href="mailto:investors@assetcare.nl">investors@assetcare.nl</a>
<b>Telefoon Asset Care</b>	020 – 2442715
<b>Depotbank</b>	Saxo Bank

De in dit bericht opgenomen informatie is verstrekt door LGP Beheer B.V. op basis van bronnen die als actueel en betrouwbaar worden beschouwd. Deze informatie is uitsluitend bedoeld ter algemene informatie en vormt geen advies, aanbeveling of aanbod tot het aangaan van een belegging. Hoewel bij het samenstellen van deze informatie de grootst mogelijke zorgvuldigheid is betracht, aanvaardt LGP Beheer B.V. geen enkele aansprakelijkheid of verantwoordelijkheid voor beslissingen die worden genomen op basis van deze informatie. De gepresenteerde gegevens dienen daarom te worden beschouwd als indicatief. Indien u overweegt te participeren in het Balanced Wealth Fund, is het noodzakelijk dat u zich vooraf uitgebreid laat informeren en adviseren door een ter zake kundig financieel adviseur. Wij adviseren u nadrukkelijk om het Informatiememorandum (IM) en het Essentiële-informatiedocument (Eid) zorgvuldig door te lezen alvorens een beleggingsbeslissing te nemen. Beleggen brengt financiële risico's met zich mee. Door te beleggen in een beleggingsfonds kunt u vermogenswinst behalen, maar het is ook mogelijk dat u (een deel van) uw inleg verliest. LGP Beheer B.V. (beheerder van het Balanced Wealth Fund) is aangemeld onder de zogeheten 'AFM-light' vrijstelling (art. 2:66a Wft). Dit betekent dat LGP Beheer niet onder doorlopend toezicht van de AFM of DNB valt.

